

# GRUNDFOS MAGNA

## NOVA UPE CRPKA



# PREDSTAVLJAMO SNAGU MAGNETA

Grundfos Magna je prva u potpuno novoj seriji srednjevelikih UPE cirkulacijskih crpki za ogrjevne sustave. Inovativna uporaba energetski štedljivog motora s permanentnim magnetom, vrhunskom elektronikom i stalnom optimalizacijom svih uvjeta koje crpka treba ispuniti rezultirali su Magna revolucijom.

**P** UTROŠAK ENERGIJE SMANJEN DO 60%

**I** JEDNOSTAVNO INSTALIRANJE I RAD

**R** IZRAZITO POUZDANA CRPKA

**C** SUVREMENA MREŽNA KOMUNIKACIJA



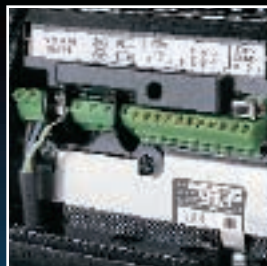




## SMANJEN UTROŠAK ENERGIJE

Grundfos Magna troši do 60% manje energije od prethodnih crpki. Motor s permanentnim magnetom drastično povećava efikasnost motora. Pokretačka energija motora dolazi iz magneta u rotoru a ne samo iz mreže.

Magna radi s optimalnom efikasnošću pri svim protocima. Integrirani senzori kontroliraju uvjete u sustavu a pretvarač frekvencije onda odgovarajuće regulira brzinu motora, pa se rabi samo minimum potrebne snage. Magna ispunjava i nove međunarodne zahtjeve vezane uz udare u strujnoj mreži.



## BRZO INSTALIRANJE - JEDNOSTAVAN RAD

Grundfos je za olakšano instaliranje konstruirao jedinstvenu priključnu kutiju. Detalji poput kvačice koja pridržava poklopac, te činjenica da nema labavih dijelova ili pričvrstnih vijaka olakšavaju instaliranje. Crpka nakon instaliranja automatski nalazi ispravno namještanje.

Upravljačka ploča Grundfos Magne izrađena je u suradnji s korisnicima. Bio pogon ručni ili AUTO, ploča jasno pokazuje protok i visinu dizanja u odnosu na maksimalni kapacitet crpke.





## POUZDANA CRPKA

Pouzdan rad ima maksimalni prioritet. Kućište rotora od nehrđajućeg čelika u jednom komadu jamči, da medij neće nikada procuriti u stator. Cirkulacija vode podmazuje GRUNDFOS MAGNA; nema izmjene maziva niti opasnosti da ležaji rade na suho.

Ukupna pouzdanost elektronike značajno je poboljšana. Ugrađena elektronička motorska zaštita čuva GRUNDFOS MAGNA od oscilacija napona ili drugih pogrešaka u strujnoj mreži.



## MREŽNA KOMUNIKACIJA

GRUNDFOS MAGNA je konstruirana za rad u mrežnoj komunikaciji. Crpka nudi mogućnost dvosmjerne komunikacije pomoću modula koji su kompatibilni s LON-om ili Grundfosovim GENI BUS-om. Ovi moduli se direktno integriraju u novu priključnu kutiju pomoću kvačica. Nikakva eksterna instalacija nije potrebna.

U sustavima bez mrežne instalacije rukuje se s GRUNDFOS MAGNA kako ručno tako i preko infracrvenog daljinskog upravljača.

# NAŠI KUPCI POKAZUJU NAM PUT

Grundfos Magna je rezultat tijesne suradnje s ljudima koji rabe naše proizvode. Te smo kontakte sistematizirali tako, da povratne informacije brojnih naših korisnika odlaze direktno u naš razvojni odjel.

Tu su osnovane razvojne grupe, poput one, fokusirane na dizajniranje sukladno sugestijama kupaca. Izrazita želja softverskih i industrijskih dizajnera te antropologa u grupi je primanje, obrada i primjena praktičnog iskustva korisnika naših crpki. Kod Grundfos Magne je mno-

go rada uloženo u pronalaženje korisnicima za rukovanje najpovoljnije upravljačke ploče. To je bila važna rana faza dizajniranja crpke. Testiranje i razgovori na terenu bili su osnova za kasniji razvoj upravljačke ploče.



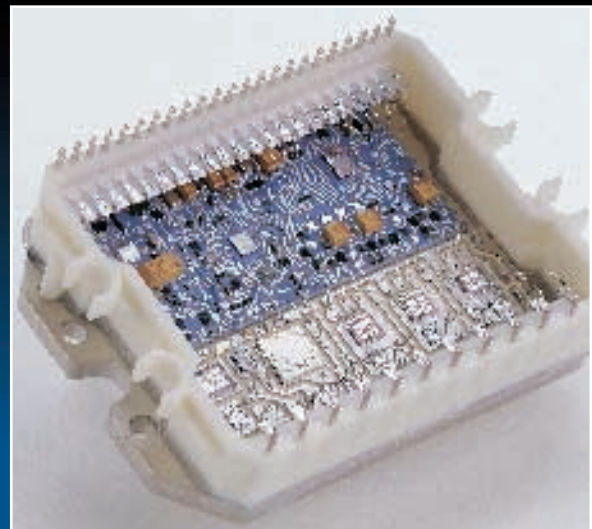
# MOTOR S PERMANENTNIM MAGNETOM

Grundfos ponosno predstavlja važnu riječ “prvi”! Mi smo prva tvrtka u svijetu koja za poboljšanje svojih crpki koristi motor s permanentnim magnetom. Mi smo načelo motora s permanentnim magnetom, izumljeno pred mnogo godina, sada dalje razvili u tehnologiju 21. stoljeća. U tome su naš istraživački centar i tvornice odigrali značajnu ulogu.



Tehnologija permanentnog magneta revolucionirala je cirkulacijske crpke

Napredna elektronika, djelotvorna napatbina (software) i moderne proizvodne metode osigurat će motoru dugi vijek trajanja i vrhunsku efikasnost servisiranja. Kombinirajući ovu tehnologiju s Grundfosovim kvalitetnim crpkama postigli smo potpuno novi standard za cirkulacijske crpke. Inovativne proizvodne metode, poput proizvodnje magneta pod velikim tlakom, laserskog zavarivanja i jedinstvenog postupka magnetizacije, dale su željene rezultate. Grundfos Magna troši do 60% manje energije od prijašnjih crpki, na dobrobit korisnikovih izdataka – i okoliša.

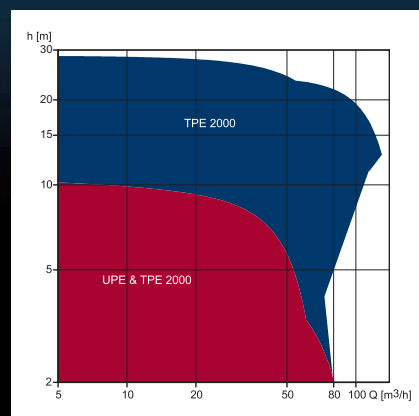


Inteligentni modul kontrolira novu GRUNDFOS MAGNA crpku

# ISPORUČITELJ KOMPLETNE LINIJE

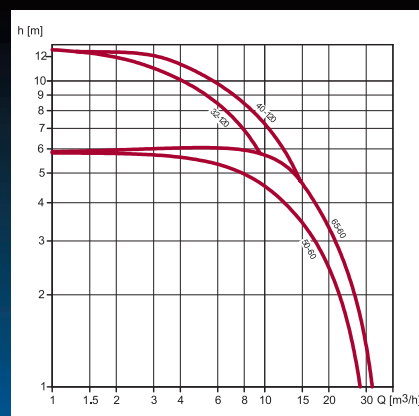
Bezbrojne se crpke rabe diljem svijeta svaki dan. Na mnogim je područjima Grundfos isporučitelj kompletnih linija – uključujući grijanje i kondicioniranje zraka.

Seriya 2000 pokriva široku paletu cirkulacijskih crpki za distribuciju topline. Sve crpke, iako po izgledu i učinku različite, imaju iste karakteristike i isto sučelje (interface). Kontrola je elektronička, pa je rad crpki optimalno prilagođen raspoloživoj opremi i specifičnim potrebama. Ušteda energije, komfor i okoliš su ključne riječi za ovu grupu proizvoda.



Proizvodi i radna područja serije 2000

GRUNDFOS MAGNA tvori dio te jedinstvene grupe. Trenutačno nudimo četiri osnovne veličine, a sve se mogu isporučiti i u brončanoj verziji te kao dvostruke crpke. Crpke su jednofazne, 230 V, 50 Hz. Maksimalna snaga: 325-450 W.



Radno područje za četiri GRUNDFOS MAGNA crpke

