

Robusne potopne kanalizacijske pumpe od 0.6 do 11 kW



Grundfos SLV i SL1 pumpe konstruirane su za odvođenje netretiranih kanalizacijskih i fekalnih voda, velikih količina površinskih voda, te za odvođenje procesnih voda u gradskim, komunalnim i industrijskim uvjetima.

Pumpe su dostupne sa SuperVortex impelerom (SLV) ili sa visoko efikasnim kanalnim impelerom (SL1) koji omogućavaju prolaz česticama do 100 mm.



SLV i SL1 pumpe konstruirane su za trajno potopnu instalaciju – instalacija pomoću postolja sa automatskom spojnicom i vodilicama ili slobodnostojeća instalacija na prstenastom postolju sa fleksibilnim cjevnim spojem.

Kreirane u skladu sa zahtjevima Vašeg sistema

SL pumpe konstruirane su za optimiziranje rada Vašeg cjelokupnog sistema: Pouzdanost, brzi servis i usklađenost kompletnog sistema su neke od osnovnih karakteristika.

- Snažna, pouzdana konstrukcija
- Površina je glatka i jednostavna za čišćenje
- Potpuno zabrtvljen kablovski spoj
- Jednostavna zamjena patronske brtve vratila
- Analogni senzori za konstantno praćenje
- Modularni dizajn omogućava brz i jednostavan pristup impeleru

Ugrađeni termalni senzori u namotu motora

Veći modeli dostupni su sa analognim sensorima za praćenje temperature motora, sa voda-ulju sensorima i sensorima otpora izolacije.

Kombinacija jednostavnih ili naprednih kontrolnih opcija i pumpne stanice u skladu sa Vašim specifičnim zahtjevima – sve od Grundfosa.

GRUNDFOS SLV & SL1

Karakteristike SL pumpi - i što one mogu učiniti za Vas



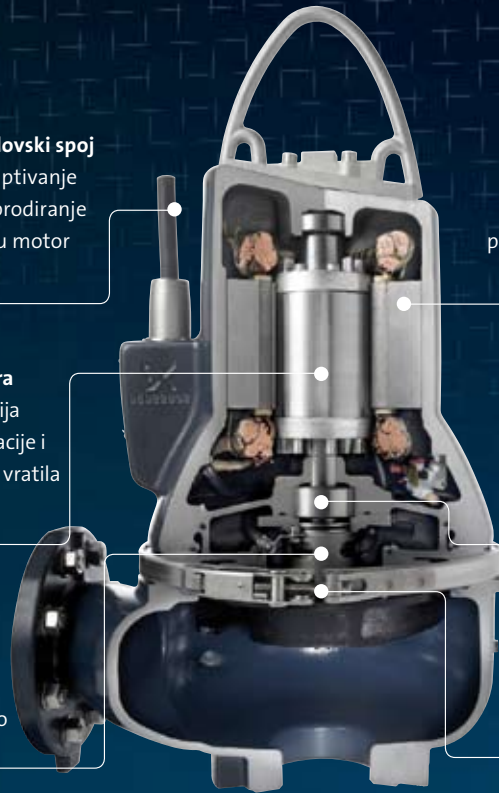
Vodonepropusni kablovski spoj
Dvo-komponentno zaptivanje kabela onemogućava prodiranje tekućine preko kabela u motor



Kratko vratilo impelera
Kompaktna konstrukcija motora smanjuje vibracije i na taj način štiti brtve vratila i ležajeve



Dvostruka mehanička brtva vratila
Primarna i sekundarna brtva - u patronskoj brtvi kako bi se smanjilo vrijeme servisa



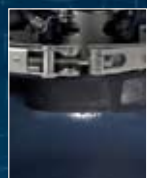
Eff1 motor
Neki SL modeli imaju motor baziran na Eff1 komponentama u cilju povećanja efikasnosti motora



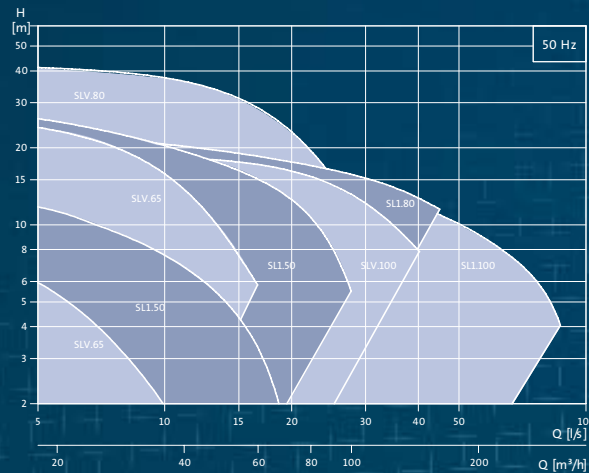
Robusni kuglični ležajevi
Dva reda ležajeva sa kosom dodirnom osi i donji ležajevi koje ne treba održavati, štite od aksijalnih i bočnih sila



Jednostavno servisiranje
Spona koja omogućava brzo i lako razdvajanje pumpnog dijela i motora



Radno područje



SuperVortex impeler - SLV

Idealan za medije sa velikom količinom krutih čestica, vlakana ili muljave vode. SuperVortex impeler omogućava slobodan prolaz česticama do 100 mm.



Kanalni impeler - SL1

Idealan za velike količine fekalnih voda. Pumpe sa kanalnim impelerom omogućavaju prolaz česticama do 100 mm veličine.